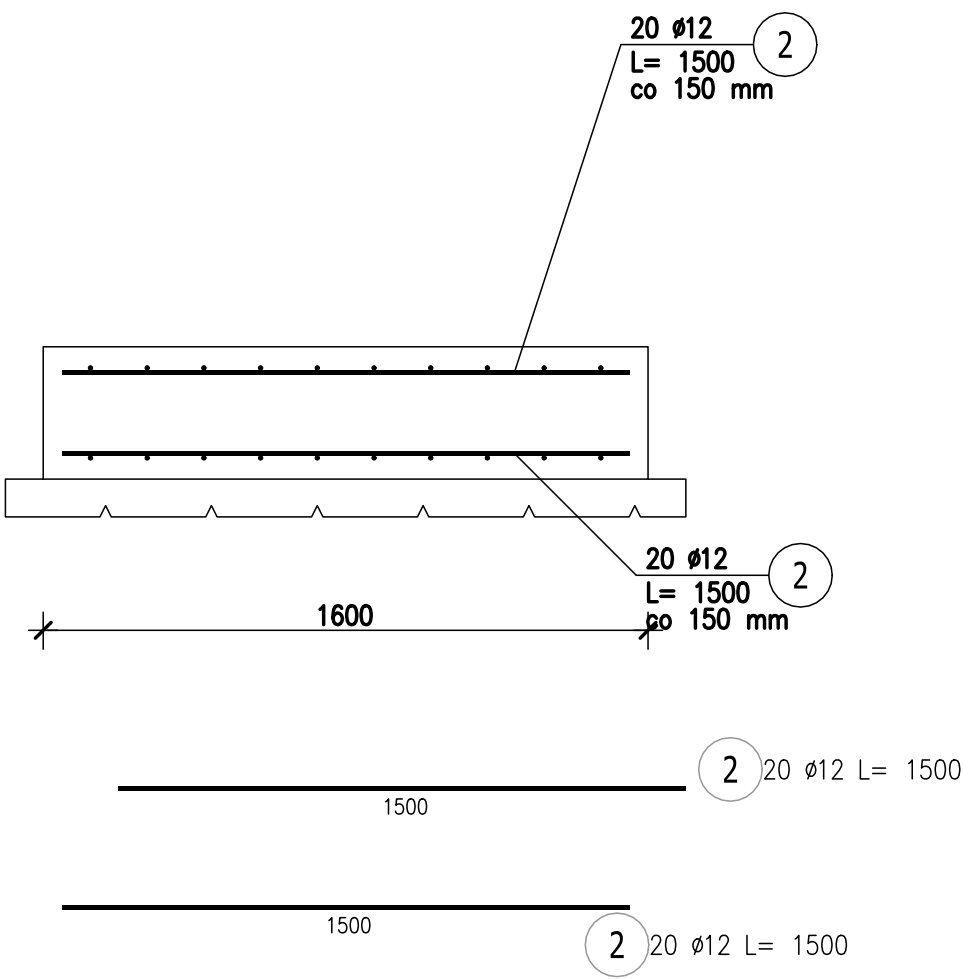
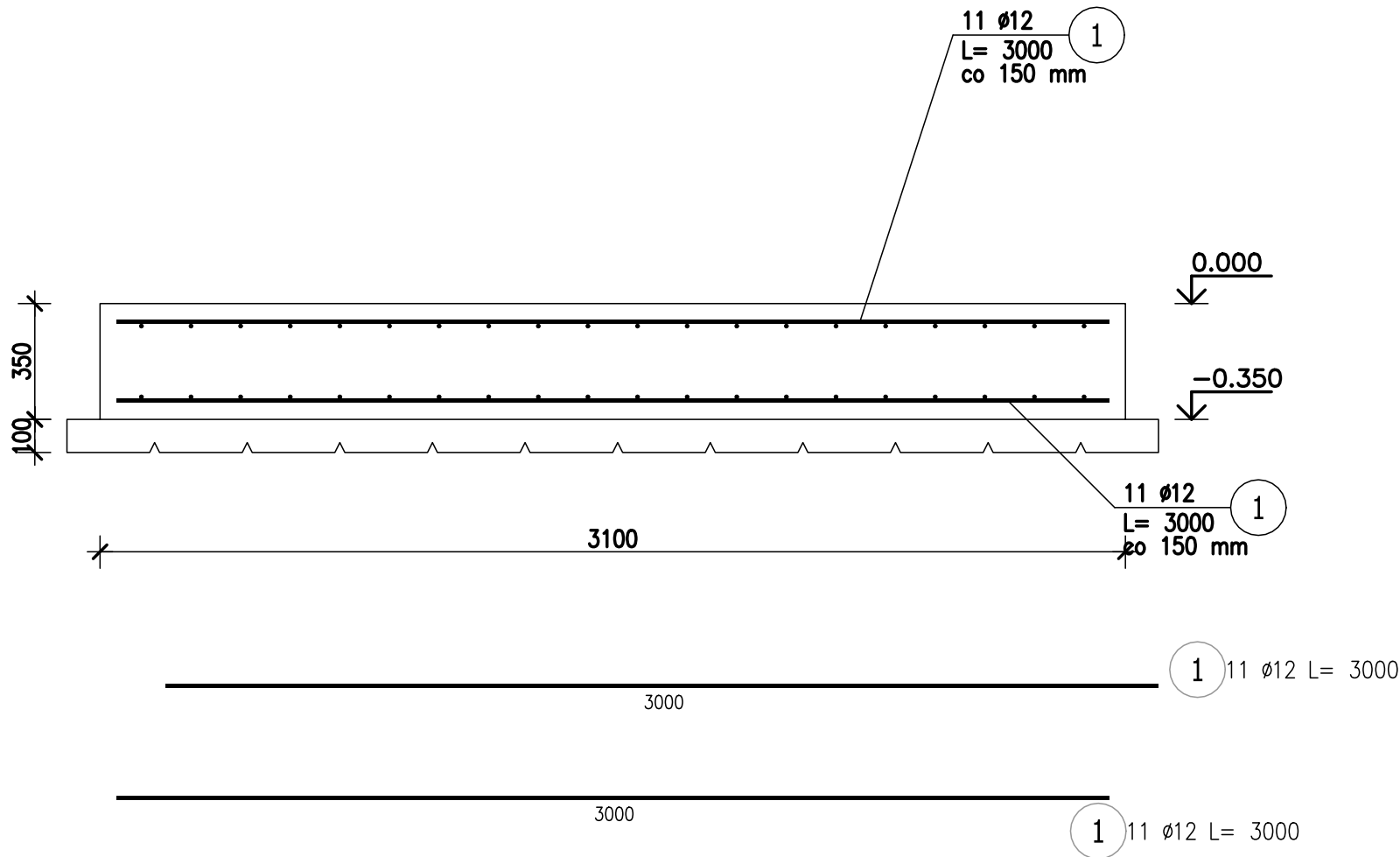
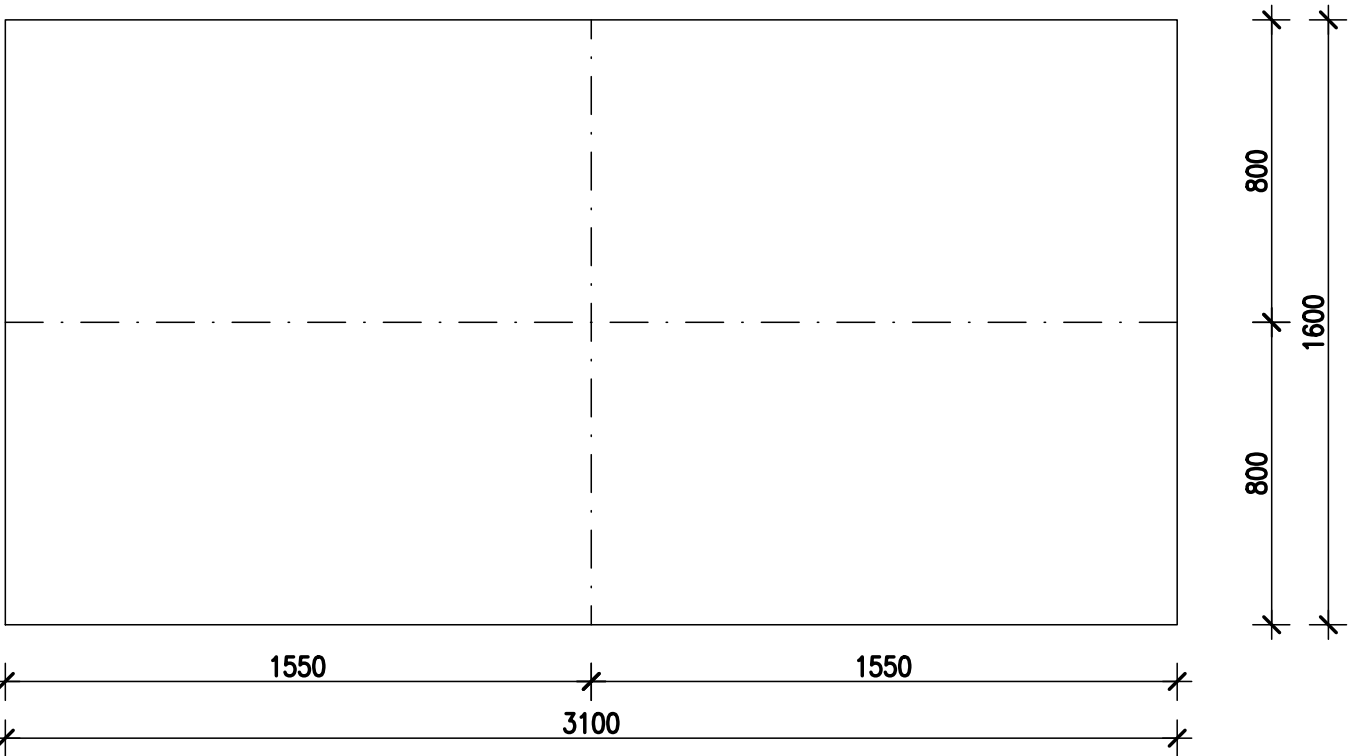


Poz.SF.2 STOPA FUNDAMENTOWA (1.szt.)

Skala 1 : 20



ZESTAWIENIE STALI ZBROJENIOWEJ

POZ.	NR PRĘTA	ø [mm]	DŁUGOŚĆ [m]	ILOŚĆ			DŁ. ŁĄCZNA [m]
				PRĘTÓW	x POZ.	RAZEM	A-IIIIN
							ø12
Poz. SF.2 – STOPA FUNDAMENTOWA – 1 szt.							
SF.2	1	12	3,000	22	1	22	66,00
	2	12	1,500	40	1	40	60,00
DŁUGOŚĆ RAZEM [m]							126,00
MASA JEDNOSTKOWA [kg/m]							0,888
MASA [kg]							111,89
MASA CAŁKOWITA [kg]							111,89

- 1) Opis kształtu pręta: PN–EN ISO 3766 (gabarytowo)  
2) Opis długości haka: gabarytowy  
3) Długość pręta L: rzeczywista

BETON:	C30/37 W8
KLASA EKSPOZYCJI:	XC2
KRUSZYWO:	<16mm
ROZFORMOWANIE:	20MPa
OTULINA:	5,0cm
STAL ZBROJENIOWA:	A-IIIIN
ZBROJENIE GŁÓWNE I STRZEMIIONA:	B500SP (RB500B)
UŁOŻONY BETON ZAWIBROWAĆ	

- UWAGI:**
1. RYSUNEK ROZPATRYWAĆ ŁĄCZNIE Z PROJEKTEM ARCHITEKTONICZNYM ORAZ PROJEKTAMI BRANŻOWYM.
  2. WSZYSTKIE RZĘDNE WERYFIKOWAĆ Z PROJEKTEM ARCHITEKTURY
  3. RYSUNEK ROZPATRYWAĆ ŁĄCZNIE Z RYSUNKAMI RZUTÓW ORAZ RYSUNKAMI SZCZEGÓŁOWYMI ELEMENTÓW SĄSIEDNICH.
  4. ŁĄCZENIE PRĘTÓW ORAZ PROMIENIE ZAGIĘCIA PRĘTÓW ZBROJENIA Z ZACHOWANIEM ODPOWIEDNICH WARUNKÓW NORMOWYCH.
  5. PRZYJĘTE WYMIARY SPRAWDZAĆ NA BUDOWIE. EWENTUALNE ROZBIEŻNOŚCI I ICH KONSEKWENCJE WYKONAWCZE WYMAGAJĄ ROZWIĄZANIA PO KONSULTACJI Z PROJEKTANTEM KONSTRUKCJI

 PROFIPROJEKT SP. Z O. O. Witaszyczki 66, 63-230 Witaszyce		Inwestor: Zakład Gospodarki Komunalnej Czernica Sp. z o.o. ul. Wrocławska 111 55-003 Ratowice	
PROJEKT WYKONAWCZY BRANŻA: ARCHITEKTURA I KONSTRUKCJA			Data: 30.07.2025
Imię i nazwisko		Nr uprawnień	Podpis
Projektował: KONSTRUKCJA	mgr inż. Krzysztof Kowalski	WKP/0060/PWOK/06 SPEC. KONSTR.-BUDOWL.	
Sprawdził: KONSTRUKCJA	inż. bud. Ryszard Kowalski	UAN-8386/85/86 SPEC. KONSTR.-BUDOWL.	
Przedmiot zamierzenia budowlanego	ROZBIÓRKA, ROZBUDOWA, PRZEBUDOWA, NADBUDOWA I BUDOWA OBIEKTÓW STACJI UZDATNIANIA WODY WRAZ Z INFRASTRUKTURĄ TOWARZYSZĄCĄ W RAMACH INWESTYCJI PN." MODERNIZACJA STACJI UZDATNIANIA WODY W NADOLICACH WIELKICH GM. CZERNICA"		
Adres inwestycji:	DZ. NR 126/6, 126/7; OBRĘB 0011 NADOLICE WIELKIE; GMINA CZERNICA; POWIAT WROCŁAWSKI		Skala: 1:20
Tytuł rysunku:	POZ.SF.2 - STOPA FUNDAMENTOWA		Nr rys. 14
			Rewizja 0